

# 114 年學力檢測測驗題本

## 數學五年級

作答注意事項：

各位同學：

你們好。

這是一份數學的試題，總共 25 題。

測驗時間為 40 分鐘。

每一題請選出一個最合適的答案，並用 2B 鉛筆在答案卡畫記，不可超出格線外，如果需要修改答案，請使用橡皮擦擦拭乾淨，再重新畫記。

畫記說明：

當你想選④時，請在「答案卡」該題題號後方把④的圓圈塗黑，如：① ② ③ ●

其他事項：

★ 每一題都要回答。

★ 試題如有錯誤，請立即告知老師。

學 校	
班 級	
座 號	
姓 名	

1. 已知 42 的倍數有 42 、84 、126 、168 、210 、…… 。  
下列何者是 28 和 42 的最小公倍數？

- ① 7
- ② 14
- ③ 84
- ④ 168

2. 請問「 $1 \div 7$ 」商算到小數點後第三位時的餘數為何？

- ① 0.0006
- ② 0.006
- ③ 0.06
- ④ 0.6

3. 將下列三個算式合併成一個算式。

$$750 + 599 = 1349$$

$$1349 \times 5 = 6745$$

$$7000 - 6745 = 255$$

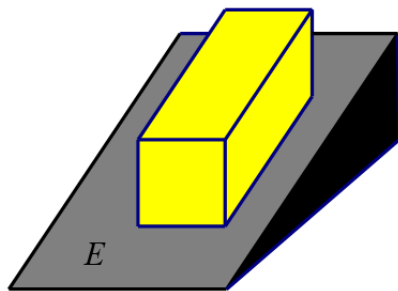
下列哪個選項正確？

- ①  $750 + 599 \times 5 - 7000 = 255$
- ②  $(750 + 599) \times 5 - 7000 = 255$
- ③  $7000 - 750 + 599 \times 5 = 255$
- ④  $7000 - (750 + 599) \times 5 = 255$

4. 「鉛筆一枝賣 39 元，哥哥早上買了 99 枝，下午又買了 1 枝，共花了多少元？」下列哪個算式無法算出正確答案？

- ①  $39 \times (99 + 1)$
- ②  $39 \times 99 + 39$
- ③  $39 \times 99 + 99$
- ④  $39 \times 1 + 39 \times 99$

5. 將一個長方體放在一個斜板上，斜板的面為  $E$  面，請問長方體有多少個面和  $E$  面垂直？



- ① 0
- ② 2
- ③ 3
- ④ 4

6. 下圖是學校視聽教室的座位編號圖。

前方舞臺區									
1	3	走 道	5	7	8	6	走 道	4	2
9	11		13	15	A	14		12	10
17	B		21	C	24	22		D	18
⋮	⋮		⋮	⋮	⋮	⋮		⋮	⋮

甲說：A 座位的編號是奇數。

乙說：編號 30 的座位在走道旁邊。

丙說：B 座位的後方座位編號是 25。

請問哪些人的說法正確？

- ① 只有乙
- ② 只有丙
- ③ 只有甲和乙
- ④ 只有乙和丙

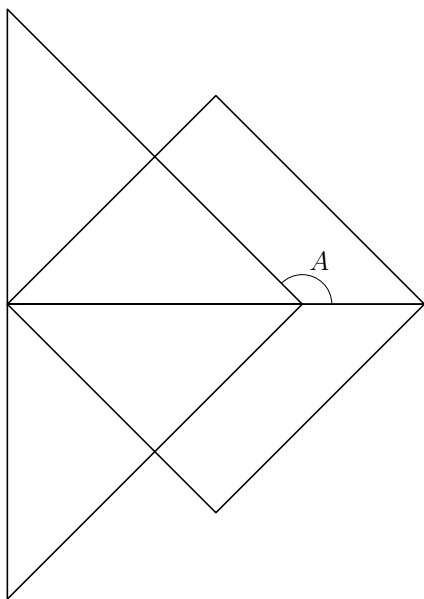
7. 請問「2.05 兆」是「2.05 萬」的多少倍？

- ① 1 萬
- ② 1 千萬
- ③ 1 億
- ④ 10 億

8. 長方形甲的長是 230 公分，寬是 1025 公分。  
可以用「 $230 \times 1025 = 235750$ 」算出長方形甲的面積是 235750 平方公分。  
230公分 = 2.3公尺，1025公分 = 10.25公尺，  
也可以用「 $2.3 \times 10.25$ 」算出長方形甲的面積是多少平方公尺。  
請問長方形甲的面積是多少平方公尺？

- ① 2.3575
- ② 23.575
- ③ 235.75
- ④ 2357.5

9. 下圖是由 4 個全等的等腰直角三角形所組成的圖形。



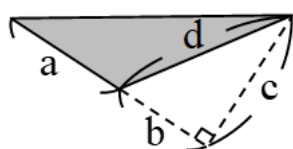
請問角  $A$  是多少度？

- ① 145
- ② 135
- ③ 125
- ④ 120

10. 請問下列哪種立體形體有 12 條邊？

- ① 四角柱
- ② 五角錐
- ③ 六角柱
- ④ 十二角錐

11. 如圖，下列哪個算式可以算出塗色部分三角形的面積是多少平方公分？



(單位：公分)

- ①  $a \times c$
- ②  $a \times c \div 2$
- ③  $a \times d \div 2$
- ④  $(a + b) \times c \div 2$

12. 下列哪個算式的答案和其它三個算式的答案不一樣？

- ①  $21 \times 63 \div 3$
- ②  $21 \div 3 \times 63$
- ③  $63 \times 3 \div 21$
- ④  $63 \div 3 \times 21$

13. 算算看， $360 - 120 \div (4 + 6 \times 6) = ?$

① 358

② 357

③ 6

④ 4

14. 有紅、黃、綠三張一樣大的色紙，老師將紅色色紙平分成 2 塊，黃色色紙平分成 4 份，綠色色紙平分成 8 片。

甲拿 1 塊紅色色紙、乙拿 3 份黃色色紙、丙拿 5 片綠色色紙。

請問誰拿的色紙面積最大，誰拿的色紙面積最小？

① 甲最大、乙最小

② 乙最大、甲最小

③ 丙最大、甲最小

④ 丙最大、乙最小

15. 甲為半徑 10 公分的  $\frac{1}{6}$  圓，乙為半徑 5 公分的  $\frac{1}{3}$  圓，

甲和乙的圓心角相差多少度？

① 0

② 30

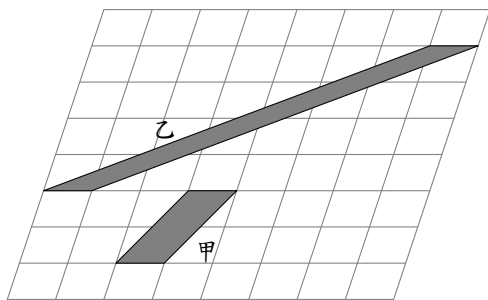
③ 45

④ 60

16. 甲是 16 的因數，甲也是 16 的倍數。下列關於甲的敘述何者不正確？

- ① 甲是 8 的倍數
- ② 甲的因數有奇數個
- ③ 4 是甲的因數
- ④ 32 是甲的因數

17. 下圖是由 64 個全等的小平行四邊形拼成的圖形。



已經知道平行四邊形甲的面積是 21 平方公分，  
請問平行四邊形乙的面積是多少平方公分？

- ① 21
- ② 42
- ③ 63
- ④ 84



18. 已經知道「 $\text{甲} \times \frac{11}{13} = \text{乙}$ 、 $\text{丙} \times 1.01 = \text{丁}$ 」，而且甲和丙都不等於 0。

下列關於甲、乙和丙、丁大小關係的敘述，何者正確？

①  $\text{甲} < \text{乙}$ 、 $\text{丙} > \text{丁}$

②  $\text{甲} < \text{乙}$ 、 $\text{丙} < \text{丁}$

③  $\text{甲} > \text{乙}$ 、 $\text{丙} > \text{丁}$

④  $\text{甲} > \text{乙}$ 、 $\text{丙} < \text{丁}$

19. 「小東全家人一起去旅遊，訂了 2 間雙人房，3 份晚餐，共花了 7900 元。一份晚餐 500 元，請問 1 間雙人房多少元？」

下列哪個算式可以算出正確的答案？

①  $7900 - (500 \times 3) \div 2$

②  $7900 - 500 \times 3 \times 2$

③  $(7900 - 500 \times 3) \div 2$

④  $7900 - (500 \times 3 \times 2)$

20. 下列哪個分數比  $\frac{25}{8}$  大，但是比  $3\frac{10}{48}$  小？

①  $\frac{19}{6}$

②  $\frac{26}{8}$

③  $\frac{4}{24}$

④  $3\frac{5}{48}$

21. 爸爸要從台南搭高鐵到新竹出差，查詢高鐵車次表後，看到以下兩個車次。

台南  新竹

出發時間		抵達時間	車次	自由座車廂	備註
07:41	→	09:07	0806	10-12	早鳥 65 折起
08:13	→	09:23	0612	10-12	-

下面是甲、乙、丙、丁四人關於爸爸搭高鐵車次的說法。

甲說：0806 車次所需的行車時間比 0612 車次短。

乙說：0806 車次會比 0612 車次早 16 分鐘抵達新竹。

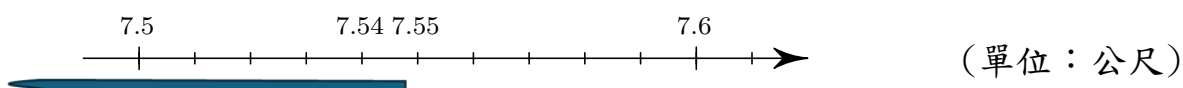
丙說：0806 車次的出發時間比 0612 車次早 28 分鐘。

丁說：0612 車次所需的行車時間是 70 分鐘。

請問哪兩個人的說法正確？

- ① 甲和乙
- ② 甲和丁
- ③ 乙和丙
- ④ 乙和丁

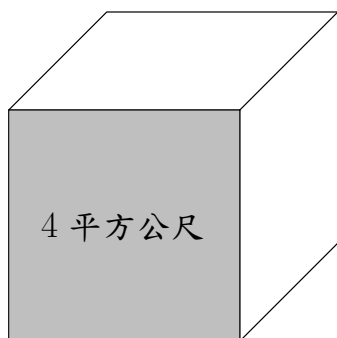
22. 如圖，緞帶一邊對齊刻度 0，另一邊在刻度 7.54 公尺和 7.55 公尺之間。



下列關於將緞帶長度取概數後的敘述，何者正確？

- ① 用四捨五入法取概數到個位，緞帶的長度大約為 7 公尺
- ② 用四捨五入法取概數到小數點第一位，緞帶的長度大約為 7.6 公尺
- ③ 用四捨五入法取概數到小數點第二位，緞帶的長度大約為 7.55 公尺
- ④ 因為不知道緞帶的實際長度，因此無法將緞帶長度用四捨五入法取概數

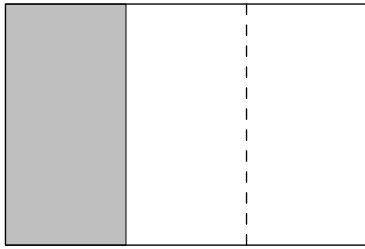
23. 有一個正方體大理石塊，其中一個面的面積是 4 平方公尺，  
請問大理石塊的體積是多少立方公尺？



- ① 8  
② 16  
③ 24  
④ 64
24. 一盒餅乾 40 片，媽媽買了 2 盒餅乾，姊姊吃了 12 片，  
請問姊姊吃了多少盒餅乾？

- ①  $\frac{12}{40}$   
②  $\frac{40}{12}$   
③  $\frac{12}{80}$   
④  $\frac{80}{12}$

25. 下圖中塗色的部分是  $\frac{1}{3}$  張色紙。



老師將  $\frac{1}{3}$  張色紙平分成 4 份，再將 1 份色紙平分成 2 片。

甲說：1 片色紙和  $\frac{1}{24}$  張色紙一樣大。

乙說： $\frac{1}{3}$  張色紙和 8 片色紙一樣大。

請問哪些人的說法正確？

- ① 只有甲正確
- ② 只有乙正確
- ③ 甲和乙都正確
- ④ 甲和乙都不正確